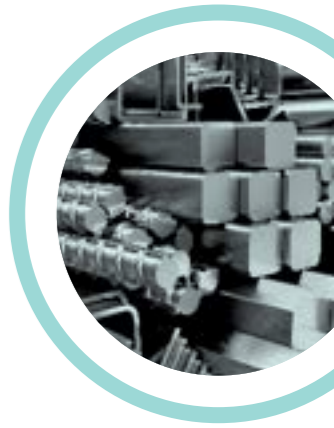




# TAEWANG STEEL ANCHOR

Stainless Steel Anchor

Taewang Steel Anchor has contributed greatly to the advancement of Korean stone mine and stone angle manufacturing industry through its abundant know-how accumulated over 19 years since 1998 and continuous technology development.



(주)태왕금속앵카안전은 1998년부터 이어져온 20여 년간의 축적된 풍부한 노하우와 끊임없는 기술 개발을 통해 앞서가는 한국 석공사 및 석재 앵글 제조 산업 발전에 큰 기여를 해왔습니다.

그러서 모든 건설현장에 필요한 모든 유통라인을 구축하여, 편리하고 합리적인 가격으로 여러분께 우수한 제품을 공급해 왔습니다.

앞으로도 모든 건설현장의 좋은 파트너로서 신뢰를 바탕으로 하여, 더욱 훌륭한 석재 앵글 제조에 힘쓸 것을 약속드립니다.

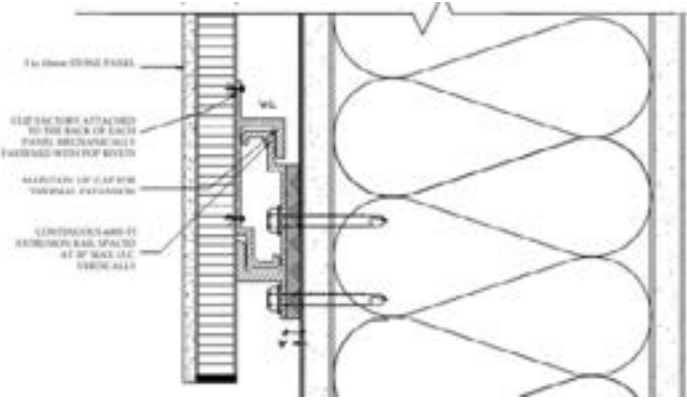
더불어 앞으로도 많은 성원 부탁드립니다.

감사합니다.

# Contents

- 02 (주)태왕금속앵카안전 소개
- 04 석재앵카 시공도
- 06 단열 ㄷ자 앵글 & 단열재 고정용 T자 앵카
- 08 T자 보강대 앵카 & 원통형 앵카
- 10 슈퍼앵글 & 특수앵글
- 12 석재 부속 & 화스너
- 14 에폭시 & 석재 공구
- 16 안전용품

## OPEN JOINT 석재 시공법



- 1 석재뒷면에 오픈조인트앵카용 공구 및 기계로 천공합니다.
- 2 오픈조인트용 앵카를 삽입합니다.
- 3 알맞은 공구를 사용하여 너트를 조여 내부에 고정을 시킵니다.

## 건축공법의 시공도

· 석재앵카의 부착을 위한 형강 드릴 및 용접 작업없이 원하는 위치에 빠르게 시공이 가능합니다.



[콘크리트 옹벽 일반시공]



[트러스 C-형강시공]

## 석재 앵글 시공 및 부속 상세도



## 앵글 ANGLE

강종	두께 T	폭 W	높이 H	길이 L
410	2	50폭 ~150폭	50	30
	3			40
	5			50
201	3			70
	5			80
	6			90
304	6			100
	3			110
	5			120
	6			130
	7	140		
	8	150		



## 조정판 PLATE

강종	두께 T	폭 W	길이 L
410	2	50폭 ~150폭	30
	3		40
	5		50
201	3		70
	5		80
	6		90
304	6		100
	3		110
	5		120
	6		130
		7	140
	8	150	



- 앵글 및 조정판은 기본 규격입니다.
- 폭, 길이, 높이 모두 특수앵글 및 조정판으로 제작 가능합니다.



## 단열재 L자 앵글



- 단열재를 파내지 않고 시공이 가능하며, 시공시간을 단축시킵니다.
- 스테인레스, 아연재질, 50폭, 56폭까지 여러 건설현장의 건설 공법에 따라 선택 사용 가능합니다.
- 구조계산서, 시험성적서를 보유하고 있습니다.

강종 두께	폭	단열재 두께	볼트 길이(mm)
410-5T	50폭 56폭	40 X 50	110
		50 X 50	120
		60 X 60	130
		70 X 70	140
410-4T	56폭	80 X 80	150
		90 X 90	160
		100 X 100	170
		110 X 110	180
아연단열재 앵글 4T	56폭	120 X 120	190
		130 X 130	200
		140 X 140	210
		150 X 150	225/230



[아연 단열재 앵글]



[410-4T 56폭 단열재 앵글]



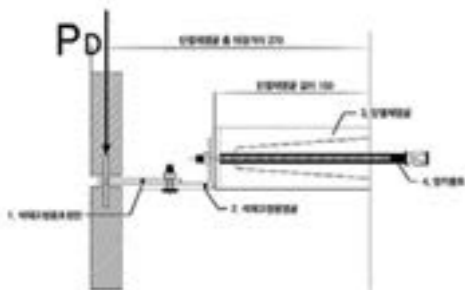
[410-5T 50폭 단열재 앵글]



[410-5T 56폭 단열재 앵글]

· 304, 201 단열재앵글 제작 가능합니다.

## 시공 단면도 및 부속



[단열재 앵글 조립]



[단열재 앵글 분해도]

## T자 단열재 앵카



- 단열재를 파내지 않고 바로 타공하여 시공이 가능하며, 빠른 시공으로 인한 인건비 및 시공시간을 단축시킵니다.
- 석공사, 각종 철재 및 각종 중량 구조물 지지 및 보강용으로 다양하게 사용 가능합니다.
- 파이프 - 철, 대파볼트 201 스테인리스로 이루어져 있기 때문에 타 유사 제품에 비해 튼튼한 내구성과 제품력을 갖고 있습니다.
- 구조계산서, 시험성적서를 보유하고 있습니다.

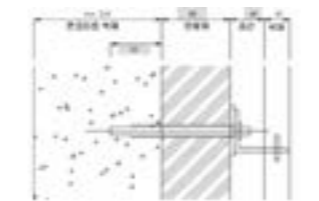
파이프 길이	단열재 두께	볼트길이(mm)
14 X 80	30	110
14 X 90	40	120
14 X 100	50	130
14 X 110	60	140
14 X 120	70	150
14/17 X 130	80	160
14/17 X 140	90	170
14/17 X 150	100	180
14/17 X 160	110	190
14/17 X 170	120	200
14/17 X 180	130	210
14/17 X 190	140/150	220

· 아연도금 대파볼트로 제작 가능합니다.

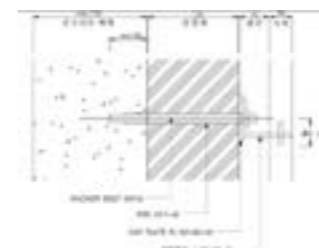


[T자 단열앵카 14Φ 17Φ]

## 시공 단면도 및 부속



[단열재 고정용 결합 파이프 조립]



[단열재 고정용 결합 파이프 분해도]

## ○ T자 보강대 앵카

**New!**



- 단열재를 파내지 않고 바로 타공하여 시공이 가능하며, 빠른 시공으로 인한 인건비 및 시공시간을 단축시킵니다.
- 석공사, 각종 철재 및 각종 중량 구조물 지지 및 보강용으로 다양하게 사용 가능합니다.
- 파이프 - 철, 대파볼트 SS235로 이루어져 있기 때문에 타 유사 제품에 비해 튼튼한 내구성과 제품력을 갖고 있습니다.
- 구조계산서, 시험성적서를 보유하고 있습니다.

파이프 길이	단열재 두께	볼트길이(mm)
14 X 130	80	160
14 X 140	90	170
14 X 150	100	180
14 X 160	110	190
14 X 170	120	200
14 X 180	130	210
14 X 190	140	220
14 X 200	150	230
14 X 210	160	240
14 X 220	170	250
14 X 230	180	260
14 X 240/250	190/200	270

· 아연도금 대파볼트로 제작 가능하며 단열재 250mm 까지 제작 가능합니다.



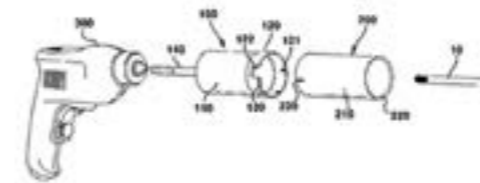
· 기존 T앵카에서 부족했던 구조계산을 보완하여 만든 제품으로 긴 마감거리도 석재 무게 비례 1mm이하로 처짐값이 좋습니다.

## ○ 원통형 앵카

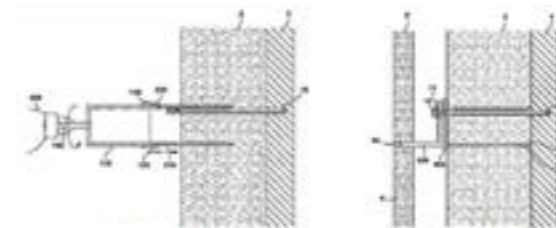


· 현재 생산 판매 되고있는 제품은 40~200mm이며, 마감거리 300까지 가능합니다.

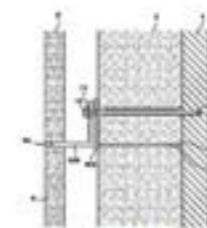
## ○ 원통형 앵카 시공법



[시공공정 1]



[시공공정 2]



[시공공정 3]

- 1 벽에 앵카볼트를 박아 넣는다.
- 2 해머드릴에 지지대 복스를 끼운다.
- 3 앵카 볼트가 원통의 2/3 정도 위쪽에 위치하도록 지지대 끝으로 콕찍어 뚫을 자리를 표시한다.
- 4 방아쇠를 당기어 빠르게 회전하여 힘을 빼고 천천히 밀어 넣는다. (100mm 기준 4~5초)
- 5 벽에 닿으면 회전을 멈추고 드릴을 몸쪽으로 당기어 뺀다.
- 6 완벽하게 박히지 않은 경우나 뺏겨지게 박힌 경우, 원통지지대를 망치로 한두번 때려 자리를 잡아준다.
- 7 앵카볼트에 지지대 캡을 구멍 맞추어 끼우고, 왼쪽 2개 고정쇠를 먼저 걸고 따각 소리가 날 때까지 아래로 누른다.
- 8 앵글을 걸고 작업한다.

## ○ 원통형 앵카



· 단열재 앵글 지지대 세트는 원형 지지대, 지지대 캡, 대파볼트, 앵카캡, 복스로 구성됩니다.



## ○ 슈퍼앵글

**New!**

· 기존 강종 STS 304, 201, 410 이 아닌 STS 290 (POSS HN1) 강종이며, 강종의 특징은 부식성 부분이 기존의 STS 304보다 부식성 내구도가 뛰어나며, 내진테스트에서도 우수한 성능을 보였으며, 두께도 3.2T로 기존의 기성품인 5T 제품보다 3.2T임에도 5T와 같은 성능으로 만들어져 기존 5T 제품 보다 제품 경쟁력이 뛰어납니다.



[전면]

강종	두께 T	규격	조정판 규격
STS290 / POSS HN1	3	50 X 50 X 40	50 X 40
		50 X 50 X 50	50 X 50
		50 X 50 X 60	50 X 60
		50 X 50 X 70	50 X 70
		50 X 50 X 80	50 X 80
		50 X 50 X 90	50 X 90
		50 X 50 X 100	50 X 100
		50 X 50 X 110	50 X 110
		50 X 50 X 120	50 X 120
		50 X 50 X 130	50 X 130
		50 X 50 X 140	50 X 140
		50 X 50 X 150	50 X 150



[측면]



[후면]

## ○ 특수앵글

품명	강종	규격
날개조정판 양쪽절곡 한방향절곡	410 201 304	3T X 50폭 X 10 X 10 X 60
		3T X 50폭 X 10 X 10 X 70
		3T X 50폭 X 10 X 10 X 80
		5T X 50폭 X 10 X 10 X 60
		5T X 50폭 X 10 X 10 X 70
		5T X 50폭 X 10 X 10 X 80
연결대	410 201 304	3T X 30폭 X 150
		3T X 30폭 X 180
		3T X 30폭 X 200
		3T X 25폭 X 150
		3T X 25폭 X 180
		3T X 25폭 X 200
파배기연결대	410 201 304	3T X 30폭 X 150
		3T X 30폭 X 180
		3T X 30폭 X 200
		3T X 30폭 X 300
핀앵글/ 슈퍼핀앵글	410 201 /290 304	앵글 기본 규격과 동일
논슬립	201	1.2T X 68폭 X 25 X 60
U자 클램프 (아시바 고정앵글)	410 201 304	U자 클램프 연결대 파배기 연결대 구성결합제품

· 상기 표기된 규격은 많이 사용되는 규격입니다. 이외 규격 제작 가능하니 사전 문의 부탁드립니다.

· 특수 제작 제품의 경우 제작일 최소 1일 ~ 5일 소요되니 사용일에 맞춰 주문 부탁드립니다.

## ◎ 석재 부속

품명	강종	규격
데파볼트 (볼트캡 세트)	201 / 304	大 38 X 68mm 小 38 X 45mm
근각볼트	201 / 304	小 38 X 25mm
너트	201 / 304	38
와셔	409 / 304	38
심패드		2T 3T 5T
핀	201 / 304	Ø4 X 20mm Ø4 X 30mm Ø4 X 40mm Ø5 X 40mm
오픈조인트용 양카	sus201	-
알루미늄 조정판	알루미늄	5T X 40폭 X 50 5T X 40폭 X 60 5T X 40폭 X 70

## ◎ 화스너

· 사비, 아연 2가지 종류의 화스너이며, 두께 4/5T 사이즈 50 X 50 X 40 ~ 50 X 50 X 150 까지이며 상기 제품외는 주문제작 가능합니다.



[사비 화스너]



[아연 화스너]



[아연 화스너]



[아연 화스너]

강종	두께 T	규격
사비/ 아연	4/5	50 X 50 X 40
		50 X 50 X 50
		50 X 50 X 60
		50 X 50 X 70
		50 X 50 X 80
		50 X 50 X 90
		50 X 50 X 100
		50 X 50 X 110
		50 X 50 X 120
		50 X 50 X 130
		50 X 50 X 140
		50 X 50 X 150
		70 X 70 X 70
		70 X 70 X 80
		70 X 70 X 90
70 X 70 X 100		
70 X 70 X 110		
70 X 70 X 120		
70 X 70 X 130		
70 X 70 X 140		
70 X 70 X 150		
사비/ 아연	6	80 X 80 X 80
		80 X 80 X 90
		80 X 80 X 100
		80 X 80 X 110
		80 X 80 X 120
		80 X 80 X 130
		80 X 80 X 140
		80 X 80 X 150
		100 X 100 X 100
		100 X 100 X 110
		100 X 100 X 120
		100 X 100 X 130
		100 X 100 X 140
		100 X 100 X 150

## 에폭시 & 석재 공구



태양 석재용 에폭시 주제 & 경화제



삼창 석재용 에폭시 주제 & 경화제



함마 드릴



그라인더



임팩 드릴



SDS기리  
160, 210, 260, 310



GC컵



음세트



다이아몬드날



수평기



메지용 테낙스



PP마대



실리콘



순간 접착제



락카



우벤 테이프



공업용 랩



항공 마대 톤백 / 각종 마대



8인치 물날



4인치 절단석



5인치 와니



하이랩



수동 펀치



냉가 망치



요구찌



광약



빨강 먹물  
· 흑/적 먹물



레이저 레벨기



먹통



줄자



원치1



드릴 비트 세트



신한 컵 날



석재용 코아 날



## 안전 용품

### 우의



- SIZE : M~3XL
- 용도 : 작업용, 오토바이용, 낚시용, 등산용, 산업현장용
- 색상 : 황색/회색, 녹색/회색, 형광/곤색

### 장화

안전장화(801)



· SIZE : 230~300(mm)

안전요딩장화(802)



### 안전화

YAK-603

- UPPER : 고어텍스+보아다이얼
- SIZE : 240~285(mm)

YAK-403

- UPPER : 슈퍼패브릭+보아다이얼
- SIZE : 240~285(mm)

YAK-66

- UPPER : 가죽, 메쉬, SYNTHETIC
- SIZE : 240~290(mm)

YAK-65

- UPPER : 가죽+메쉬+SYNTHETIC
- SIZE : 240~285(mm)

YAK-54

- UPPER : SYNTHETIC+메쉬
- SIZE : 240~285(mm)

## 안전 용품

### 안전화



UK-540

- UPPER : 천연누벅가죽
- SIZE : 230~290(mm)



UK-530(N)

- UPPER : 합성피혁
- SIZE : 230~290(mm)



UK-108

- UPPER : 가죽
- SIZE : 235~285(mm)



UK-603

- UPPER : 소가죽
- SIZE : 235~290(mm)



PS-64

- UPPER : 천연소가죽+메쉬
- SIZE : 230~285(mm)



KG-62

- UPPER : 천연가죽+PU필름, 메쉬
- SIZE : 235~290(mm)



KG-614

- UPPER : 천연가죽+PU필름, 메쉬
- SIZE : 235~290(mm)



RF-60

- UPPER : 합성피혁
- SIZE : 230~290(mm)



RF-50V

- UPPER : 합성피혁
- SIZE : 240~285(mm)



F-601 DIAL

- UPPER : 액션누벅가죽 + 코드라메쉬
- SIZE : 235~290(mm)



F-603

- UPPER : 액션 폼에어 가죽 + 코드라 메쉬+재귀반사 자재
- SIZE : 235~290(mm)



LS-25(BLACK)

- UPPER : 합성피혁+메쉬
- SIZE : 235~285(mm)



LS-621

- UPPER : 영국산 PERMAIR 천연소가죽
- SIZE : 230~290(mm)



DW-600

- UPPER : 영국산 PERMAIR 천연소가죽
- SIZE : 230~295(mm)



DW-643

- UPPER : 영국산 PERMAIR 천연소가죽
- SIZE : 230~290(mm)



K2-11(벨크로 안전화)

- UPPER : TANNAIRE 가죽
- SIZE : 235~290(mm)



K2-14(다목적 안전화)

- UPPER : TANNAIRE 가죽
- SIZE : 230~290(mm)



K2-17(고어텍스 안전화)

- UPPER : 방수누벅가죽
- SIZE : 235~290(mm)



KC-501

- UPPER : 액션누벅+방염원단
- SIZE : 235~290(mm)

## 직수입 & 개인안전용품

### 직수입용품



**신호수 망사**  
· 망사, 포켓 3개



**전자 신호봉**  
· DC 3V (DM×2EA) / 40×540(mm)



**버미글라스**  
· SIZE : 1(mm)×1(mm)×25(M)

### 개인안전용품



**안전모(투구형)**  
· 색상 : 백색/청색/황색/적색



**안전모 걸이대**  
· SIZE : 4구  
· 재질 : 스틸



**안전모 부착형 호각**  
· 안전모에 호각 수납 케이스를 부착하여 사용



**땀제로 내피**  
· 에어메쉬(6mm) 쿠션이 머리를 보호하고 착용감 우수



**목그늘 썬캡**  
· 자외선으로부터 얼굴과 목을 보호



**그늘이**  
· 자외선으로부터 얼굴 보호가능



**패션턱끈**  
· 원터치형 패션 턱끈으로 타제품에 비해 디자인이 뛰어남



**상체식 안전벨트**  
· AL/ST



**전체식 안전벨트**  
· AL/ST



**로립**  
· SIZE : FREE



**각반**  
· 밴드각반/치마각반/다우다각반



**보안경**  
· 스포츠 고글 타입



**고글**  
· 렌즈 교환 가능  
· 무게 : 76.7G



**PE웬스**  
· SIZE : 1,500×450×880(mm)



**고취도 베너웬스**  
· SIZE : (W)2,500×(H)1,200(mm)  
(W)2,500×(H)1,200(mm)  
(W)2,500×(H)1,200(mm)

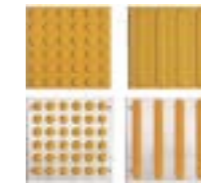


**위험물 저장소**

## 도로안전용품/소방안전용품/가설안전용품



**칼라콘**  
· SIZE : 380×380×700(mm)



**점자블럭**  
· 접착시/비접착식  
· 스텐피스 고정형



**소화기 / 받침대**  
· 재질 : 플라스틱



**확산 소화기/휴대용 소화기**  
· 휴대용소화기 용량 : 255(ML)



**안전 로프**  
· 현장 안전 표시, 위험 예지 표시  
· SIZE : 16(mm) / 135(M)



**천막 (청탐지)**  
· 자재 덮개 동절기 건물의 부분양재, 우천시 토사의 흘러내림 방지



**PP 로프**  
· SIZE : 5, 6, 8, 10, 12, 14, 16, 18, 20(mm)



**러셀 분진망**  
· SIZE : 1.0 / 1.2 / 1.5 / 1.8(M)



**웨빙띠**  
· 라인마킹, 접근금지



**구급함**



**위험 테이프**



**타포린**  
· 추락주의/접근금지



**햇팩**  
· 14시간 지속  
(평균온도 63도, 최고온도 75도)



(주)태왕금속양카안전  
경기도 의왕시 오전동 오매기백운산길 54-24  
Tel. 031.429,5656 Fax. 031.429,5756  
E-mail. taewangsteel@naver.com  
<http://dmsnm.modoo.at>